

# BD/DVD/CD Rewritable Drive

## Operating Instructions [Digest]

### BDX-S500U

© 2010 Sony Corporation Printed in China

**English**  
More detailed information can be found in the manual included on the supplied software disc.

**Français**  
Vous pouvez trouver plus d'informations détaillées dans le manuel inclus dans le logiciel fourni.

**Deutsch**  
Einzelheiten entnehmen Sie dem Handbuch, das auf der mitgelieferten Software-Disc gespeichert ist.

**Español**  
Encontrará más información detallada en el manual incluido en el disco de software suministrado.

**Italiano**  
Per ulteriori informazioni, fare riferimento al manuale presente nel disco software fornito con il prodotto.

**Portuguais**  
Existem informações mais detalhadas no manual fornecido com o disco de software.

**Nederlands**  
Nadere gegevens kunt u vinden in de handleiding die te vinden is op de meegeleverde software-schijf.

**Русский**  
Более подробная информация содержится в руководстве, находящемся на прилагаемом диске с программным обеспечением.

**日本語**  
付属のソフトウェアディスクに収録されているマニュアルは、より詳細な情報が記載されています。

**繁體中文**  
如需更多詳細資訊，請參閱隨附軟體光碟中的使用手冊。

**简体中文**  
请参考随同软件光盘一起提供的含有更多信息的手册。

**한국어**  
보다 자세한 정보는 제공된 소프트웨어 디스크에 들어 있는 설명서를 참조하여 주십시오.

- Pentium and Core are registered trademarks of Intel Corporation.
- Athlon and Turion are trademarks of Advanced Micro Devices, Inc.
- Microsoft, Windows and Windows Vista are registered trademarks of Microsoft Corporation.
- Blu-ray Disc is a trademark of the Blu-ray Disc Association.
- Other system and product names used herein are registered trademarks or trademarks of their respective manufacturers, although the ™ and ® marks are not used in the text.

Design and specifications are subject to change without notice.

## Product and Support Information

Product Website Information (As of July, 2010)	
<b>USA*</b> http://www.sony-optiarc.us/external	<b>Singapore*</b> http://www.sony-asia.com/microsite/cp/
<b>Europe*</b> http://www.sony-optiarc.eu/	* Local websites for computer peripheral products
<b>Hong Kong*</b> http://www.sony.com.hk/Electronics/cp	About the Handled Writing Software Detailed information about the supplied writing software is available on the websites of the software manufacturers and software distributors. (Accessible from the links in each software application)
<b>China*</b> http://www.sony.com.cn/products/ed/cp/ds/	

### Technical Support

Please consult the websites listed before calling with questions about using this product, or with technical questions about the drive or the supplied software. If using telephone or e-mail support, please have the following information available:

- Model number: BDX-S500U
- Serial number
- Date and place of purchase
- Computer make and model number
- Computer specifications (CPU speed, memory size, OS version, etc.)
- Writing software used (version, etc.)

**Local technical support is only available in the specified sales regions. The customers in these regions should be provided with a warranty card for this product. For contact information, refer to the warranty card.**

**Note that technical support conditions may vary according to the locality, and that charges and/or limited service may apply in some regions.**

### 技术支持

在致电询问有关该产品的使用方法或驱动器及附带软件的技术问题时，请咨询下列网站。如果使用电话或电子邮件支持，请提交下列信息：

- 型号：BDX-S500U
- 序列号
- 购买日期和地点
- 电脑制造商和型号
- 电脑规格(CPU速度，内存大小，操作系统版本等)
- 使用的写入软件(版本等)

### 技術支持

在碰到有關使用本產品的問題或有有關驅動器或附帶軟體的技術問題時，請向前述所列的網站。如果使用電話或電子郵件支持，請提交下列信息：

- 型號：BDX-S500U
- 系列號
- 購買日期和地點
- 電腦製造商和型號
- 電腦規格(CPU速度，記憶體大小，操作系統版本等)
- 使用的寫入軟體(版本等)

**关于售后服务的提示：**  
在产品出现性能故障需修理时，索尼公司有视情况单方面决定仅为用户提供更换或修理服务，即直接通过为用户更换质量合格的产品的方式进行修理，而不再采取其他修理方式。

**关于软件与数据的提示：**  
对各种原因引起的用户自己的软件或数据的损坏/丢失等，索尼不承担赔偿、恢复、修理及其他任何责任。

## Safety Regulations

**WARNING**  
To reduce the risk of fire or electric shock, do not expose this apparatus to rain or moisture. To prevent fire or shock hazard, do not place objects filled with liquids, such as vases, on the apparatus. Do not install this equipment in a confined space such as a bookshelf or similar unit.

**CAUTION**  
The use of optical instruments with this product will increase eye hazard. As the laser beam used in this product is harmful to eyes, do not attempt to disassemble the cabinet. Refer servicing to qualified personnel only.

**AVERTISSEMENT**  
Pour réduire le risque d'incendie ou d'électrocution, placez cet appareil à l'abri de la pluie et de l'humidité. Pour prévenir tout risque d'incendie ou d'électrocution, ne placez pas d'objets remplis de liquides, comme des vases, sur l'appareil. N'installez pas cet appareil dans un espace confiné comme une bibliothèque ou une armoire similaire.

**ATTENTION**  
L'utilisation d'instruments optiques avec ce produit augmente les risques pour les yeux. Comme le rayon laser utilisé dans ce produit est dangereux pour les yeux, n'essayez pas de démonter son boîtier. Seul un technicien qualifié peut effectuer l'entretien.

**ADVERTENCIA**  
Para reducir el riesgo de incendios o descargas eléctricas, no exponga esta unidad a la lluvia ni a la humedad. Para evitar el riesgo de incendios o electrocución, no coloque sobre la unidad objetos que contengan líquidos como, por ejemplo, jarrones. No instale este equipo en un espacio cerrado como una estantería o similar.

**PRECAUCIÓN**  
El uso de instrumentos ópticos con este producto aumentará el riesgo de daños oculares. El haz láser que utiliza este grabador de BD/DVD/CD puede provocar lesiones oculares, por lo que nunca debe intentar desmontar el aparato. Solicite servicio técnico únicamente a personal cualificado.

**警告**  
请注意，擅自进行本手册未明确准许的任何更改或改装将使您失去操作该设备的许可权。要减少火灾或电击的危险，切勿将此装置暴露在雨中和潮湿的环境中。为防止触电，不要打开外壳，必须由有资格的人员进行维修。

**注意：**  
由于BD/DVD/CD 刻录机的激光束对眼睛有害，不要试图拆卸外壳，必须由有资格的人员进行维修。在本产品上使用光学仪器将增加对眼睛的伤害。使用此处指定以外的控制钮或调节器或工作步骤可能导致有害的辐射泄漏。

**English Specifications**

- ① Compatible discs
  - ① Disques compatibles
  - ① Alimentation
- ② Interface
  - ② AC power adapter
  - ② Interface
  - ② Adaptateur d'alimentation CA
- ③ Operating temperature
  - ③ Size (W×H×D) / Weight (drive only)
  - ③ Température de fonctionnement
  - ③ Taille (L × H × P)/Poids (Lecteur uniquement)

\*1 Maximum speed  
\*2 use a disc without cartridge

**Français Spécifications**

- ① Compatible discs
  - ① Alimentation
- ② Interface
  - ② Adaptateur d'alimentation CA
- ③ Température de fonctionnement
  - ③ Taille (L × H × P)/Poids (Lecteur uniquement)

\*1 Vitesse maximale  
\*2 Utilisez un disque sans cartouche

**Deutsch Technische Daten**

- ① Kompatible Medien
  - ① Stromversorgung
- ② Schnittstelle
  - ② Netzteil
- ③ Betriebstemperatur
  - ③ Größe (B × H × T)/Gewicht (Nur Laufwerk)

\*1 Maximale Geschwindigkeit  
\*2 Datenträger ohne Cartridge verwenden

**Español Especificaciones**

- ① Discos compatibles
  - ① Alimentación
- ② Interfaz
  - ② Adaptador de alimentación de CA
- ③ Temperatura de funcionamiento
  - ③ Dimensiones (anchura × altura × profundidad)/Peso (solo la unidad)

\*1 Velocidad máxima  
\*2 Utilice un disco sin cartucho.

**Nederlands Specificaties**

- ① Compatibele schijven
  - ① Voeding
- ② Aansluiting
  - ② Wisselstroomadapter
- ③ Bedrijfstemperatuur
  - ③ Grootte (B × H × D)/Gewicht (alleen station)

\*1 Maximale Geschwindigkeit  
\*2 Datenträger ohne Cartridge verwenden

**Italiano Caratteristiche tecniche**

- ① Dischi compatibili
  - ① Alimentazione
- ② Interfaccia
  - ② Alimentatore CA
- ③ Temperatura di funzionamento
  - ③ Dimensioni (L × A × P)/Peso (solo unità)

\*1 Velocità massima  
\*2 utilizzare un disco senza cartuccia

**Português Especificações**

- ① Discos compatíveis
  - ① Alimentação
- ② Interface
  - ② Adaptador de alimentação CA
- ③ Temperatura de funcionamento
  - ③ Tamanho (L × A × P)/Peso (apenas unidade)

\*1 Velocidade máxima  
\*2 utilize um disco sem cartucho

This appliance is classified as a **CLASS 1 LASER product. The CLASS 1 LASER PRODUCT MARKING is located on the bottom exterior.**  
**Cet appareil fait partie des produits CLASS 1 LASER. L'étiquette CLASS 1 LASER se trouve sur le dessous, à l'extérieur de l'appareil.**  
**Dieses Gerät wurde als Laser-Gerät der Klasse 1 (LASERKLASSE 1) klassifiziert. Das entsprechende Etikett (LASERKLASSE 1 PRODUKT) befindet sich außen an der Unterseite des Geräts.**

本BD/DVD/CD 刻录机被标识为1类激光产品。1类激光产品标签在外壳的底面。  
BD/DVD/CD 燒錄機被標識為CLASS 1 LASER PRODUCT。  
CLASS 1 LASER PRODUCT標識在外殼的底面。

<b>CLASS 1 LASER PRODUCT</b> <b>LASERKLASSE 1 PRODUKT</b> 1 类激光产品 第1類雷射產品	<b>LUOKAN 1 LASERLAITE</b> <b>KLASS 1 LASER APPARAT</b>
--	--

**FOR UNITED STATES CUSTOMERS. NOT APPLICABLE IN CANADA, INCLUDING IN THE PROVINCE OF QUEBEC.**  
**POUR LES CONSOMMATEURS AUX ÉTATS-UNIS. NON APPLICABLE AU CANADA, Y COMPRIS LA PROVINCE DE QUÉBEC.**

**FCC Compliance:**  
This equipment has been tested and found to comply with the limits for a Class B digital device, pursuant to Part 15 of the FCC Rules. These limits are designed to provide reasonable protection against harmful interference in a residential installation. This equipment generates, uses, and can radiate radio frequency energy and, if not installed and used in accordance with the instructions, may cause harmful interference to radio communications. However, there is no guarantee that interference will not occur in a particular installation. If this equipment does cause harmful interference to radio or television reception, which can be determined by turning the equipment off and on, the user is encouraged to try to correct the interference by one or more of the following measures:  
• Reorient or relocate the receiving antenna.  
• Increase the separation between the equipment and receiver.  
• Connect the equipment into an outlet on a circuit different from that to which the receiver is connected.  
• Consult the dealer or an experienced radio/TV technician for help.  
The shielded interface cable recommended in this manual must be used with this equipment in order to comply with the limits for a digital device pursuant to Subpart B of Part 15 of FCC Rules.

You are cautioned that any changes or modifications not expressly approved in this manual could void your authority to operate this equipment.

**Notes:**  
If you have any questions about this product, visit the user support web site listed in "Product and Support Information". The telephone number below is not for customer service but only for official purpose.

Declaration of Conformity	
Trade Name:	SONY
Model No.:	BDX-S500U
Responsible Party:	Sony Electronics Inc.
Address:	16530 Via Esprillo, San Diego, CA 92127 U.S.A.
Telephone No.:	858-942-2230

This device complies with Part 15 of the FCC Rules. Operation is subject to the following two conditions:  
(1) This device may not cause harmful interference, and  
(2) This device must accept any interference received, including interference that may cause undesired operation.

**CE Sicherheitsbestimmungen**  
Diese Ausrüstung erfüllt die Europäischen EMC-Bestimmungen für die Verwendung in folgender / folgenden Umgebung(en):  
• Wohngebieten  
• Gewerbegebiete  
• Leichtindustriegebiete  
(Diese Ausrüstung erfüllt die Bestimmungen der Norm EN55022, Klasse B.)

**CAUTION**  
The main plug on this equipment must be used to disconnect mains power. Please ensure that the socket outlet is installed near the equipment and shall be easily Accessible.

**Achtung**  
Zur Trennung vom Netz ist der Netzstecker aus der Steckdose zu ziehen, welche sich in der Nähe des Gerätes befinden muß und leicht zugänglich sein soll.

**이 기기는 가전용(B급)으로 전자파적합등록을 한 기기로서 주로 가정에서 사용하는 것을 목적으로 하며, 모든 지역에서 사용할 수 있습니다.**

**기기의 명칭 (모델명) : BDX-S500U**  
**인증번호자의 상호 : 소니코리아(주)**  
**제조년월일 : 별도 표시**  
**제조자 / 제조국가 : SONY CORP./중국**  
**인증신청일 식별부호 : SOK**

Игодовитель: Сонн Корпорейшн  
 Адрес: 1-7-1 Коман, Минато-ку, Токио, Япония  
 Страна-производитель: Китай

**EEE Yönetmeligine Uygundur**

**警告**  
必须按下电源插头才能断开电源。请保证电源插座被安装在设备附近以便插/拔电源。

**10**  
产品中**有毒有害物质或元素**的名称及含量

部件名称	有毒有害物质或元素					
	铅(Pb)	汞(Hg)	镉(Cd)	六价铬(Cr(VI))	多溴联苯(PBB)	多溴二苯醚(PBDE)
实装基板	×	○	○	○	○	○
壳体	○	○	○	○	○	○
光学组	×	○	○	○	○	○
驱动单元	×	○	○	○	○	○
附属品(AC适配器, AC电源线等)	×	○	○	○	○	○

○：表示该有毒有害物质在该部件所有均质材料中的含量均在SJ/T11363-2006标准规定的限量要求以下。  
×：表示该有毒有害物质至少在该部件的某一均质材料中的含量超出SJ/T11363-2006标准规定的限量要求。

BD/DVD/CD 刻录机  
索尼公司  
日本国东京都港区港南1-7-1  
生产年度与生产批号 标示于机体内  
生产国 地区 光盘驱动器为马来西亚制造  
其它组件为中国制造

出版日期：2010年7月  
使用驱动器之前，请阅读此产品信息。

BD/DVD/CD 燒錄機  
台灣索尼股份有限公司  
台北市長春路 145 號 5 樓  
(02) 2522-8546

生產年度與生產批號 標示於機體上  
生產國、地區 光盤驅動器為馬來西亞製造  
其它組件為中國製造

## Specifications

① **Compatible discs**  
Write\*  
BD-R 6x DVD-R 8x  
BD-R DL 4x DVD-R DL 4x  
BD-RE 2x DVD-RW 6x  
BD-RE DL 2x DVD-RAM 5x\*1  
DVD+R 8x CD-R 24x  
DVD+R DL 4x CD-RW 16x  
DVD+RW 8x

Read\*  
BD-ROM 6x  
DVD-ROM 8x  
CD-ROM 24x

12cm BD/DVD/CD  
8cm DVD/CD

② **Interface**  
Hi-Speed USB (USB 2.0)

③ **Operating temperature**  
5 - 35 °C (41 - 95 °F)

④ **Power**  
DC 5.2 V, Max. 10.4 W

⑤ **AC power adapter (HDAC-M1)**  
Input: AC 100 V-240 V, 50/60 Hz  
Output: DC 5.2 V, 2 A

⑥ **Size (W×H×D) / Weight (drive only)**  
Approx. 136.5 × 19 × 146.5 mm (5 1/4" × 3/4" × 5 7/8", inches)  
Approx. 300 g (10.6 oz.)

**English Specifications**

- ① Compatible discs
  - ① Disques compatibles
  - ① Alimentation
- ② Interface
  - ② AC power adapter
  - ② Interface
  - ② Adaptateur d'alimentation CA
- ③ Operating temperature
  - ③ Size (W×H×D) / Weight (drive only)
  - ③ Température de fonctionnement
  - ③ Taille (L × H × P)/Poids (Lecteur uniquement)

\*1 Maximum speed  
\*2 use a disc without cartridge

**Français Spécifications**

- ① Compatible discs
  - ① Alimentation
- ② Interface
  - ② Adaptateur d'alimentation CA
- ③ Température de fonctionnement
  - ③ Taille (L × H × P)/Poids (Lecteur uniquement)

\*1 Vitesse maximale  
\*2 Utilisez un disque sans cartouche

**Deutsch Technische Daten**

- ① Kompatible Medien
  - ① Stromversorgung
- ② Schnittstelle
  - ② Netzteil
- ③ Betriebstemperatur
  - ③ Größe (B × H × T)/Gewicht (Nur Laufwerk)

\*1 Maximale Geschwindigkeit  
\*2 Datenträger ohne Cartridge verwenden

**Español Especificaciones**

- ① Discos compatibles
  - ① Alimentación
- ② Interfaz
  - ② Adaptador de alimentación de CA
- ③ Temperatura de funcionamiento
  - ③ Dimensiones (anchura × altura × profundidad)/Peso (solo la unidad)

\*1 Velocidad máxima  
\*2 Utilice un disco sin cartucho.

**Nederlands Specificaties**

- ① Compatibele schijven
  - ① Voeding
- ② Aansluiting
  - ② Wisselstroomadapter
- ③ Bedrijfstemperatuur
  - ③ Grootte (B × H × D)/Gewicht (alleen station)

\*1 Maximale Geschwindigkeit  
\*2 Datenträger ohne Cartridge verwenden

**Italiano Caratteristiche tecniche**

- ① Dischi compatibili
  - ① Alimentazione
- ② Interfaccia
  - ② Alimentatore CA
- ③ Temperatura di funzionamento
  - ③ Dimensioni (L × A × P)/Peso (solo unità)

\*1 Velocità massima  
\*2 utilizzare un disco senza cartuccia

**Português Especificações**

- ① Discos compatíveis
  - ① Alimentação
- ② Interface
  - ② Adaptador de alimentação CA
- ③ Temperatura de funcionamento
  - ③ Tamanho (L × A × P)/Peso (apenas unidade)

\*1 Velocidade máxima  
\*2 utilize um disco sem cartucho

**Polish Dane techniczne**

- ① Zgodne standardy dysków optycznych
- ② Zasilanie
- ③ Zasilacz sieciowy
- ④ Zakres temperatur otoczenia podczas pracy
- ⑤ Wymiary (szer. × wys. × gł.)/Masa (sam napęd)

\*1 Prędkość maksymalna  
\*2 używać dyska bez kasety

**Ελληνικά Προβλεπόμενα**

- ① Συμβατά δίσκοι
- ② Διαστάσεις
- ③ Προβλεπόμενη θερμοκρασία AC
- ④ Θερμοκρασία λειτουργίας
- ⑤ Μέγεθος (Π × Υ × Β)/Βάρος (μόνο η μονάδα δίσκου)

\*1 Μέγιστη ταχύτητα  
\*2 χρησιμοποιείτε δίσκο χωρίς κασέτα

**Magyar Műszaki adatok**

- ① Kompatibilis lemezek
- ② Táplázás
- ③ Táplázóeszköz
- ④ Üzemeltetési körülmények
- ⑤ Méret (Sz × Ma × Mé)/Súly (csak a meghajtó)

\*1 Maximális sebesség  
\*2 használdon kasszetta nélkül lemezt

**Русский Технические характеристики**

- ① Поддерживаемые диски
- ② Питание
- ③ Рабочая температура
- ④ Размеры (Ш × В × Г)/Вес (только диск-устройство)
- ⑤ Интерфейс
- ⑥ Блок питания

\*1 Максимальная скорость  
\*2 использовать диски без картриджа

**Slovensky Technické údaje**

- ① Kompatibilné disky
- ② Výkon
- ③ Prevádzková teplota
- ④ Rozmery (S × V × H)/Hmotnosť (len jednotka)
- ⑤ Rozhranie
- ⑥ Napájací adaptér

\*1 Maximálna rýchlosť  
\*2 použite disk bez kazety

**Română Specificații**

- ① Discuri compatibile
- ② Alimentare
- ③ Interfață
- ④ Adaptor de alimentare ca.
- ⑤ Temperatura de funcționare
- ⑥ Dimensiuni (L × l × l)/Greutate (numai unitatea)

\*1 Viteză maximă  
\*2 utilizați un disc fără cartuș

**Türkçe Teknik Özellikler**

- ① Uyumlu diskler
- ② Güç
- ③ Çalışma sıcaklığı
- ④ Boyut (Ş × V × D)/Ağırlık (yalnızca sürücü)
- ⑤ Arabirim
- ⑥ Güç adaptörü

\*1 Maksimum hız  
\*2 kartsızuz bir disk kullanın

**日本語仕様**

- ① 対応ディスク
- ② 電源
- ③ 動作温度
- ④ 外形寸法(幅×高×奥) / 質量(本体のみ)
- ⑤ 対応インターフェース
- ⑥ ACアダプター

\*1 最大速度  
\*2 カートリッジなしのディスクをお使いください。

**한국어 사양**

- ① 호환 디스크
- ② 전원
- ③ 작동 온도
- ④ 크기 (가로 × 높이 × 세로) / 무게 (드라이브만)
- ⑤ 인터페이스
- ⑥ AC 전원 어댑터

\*1 최대 속도  
\*2 카트리지가 없이 디스크 사용

**繁體中文 規格**

- ① 相容光碟
- ② 電源
- ③ 操作溫度
- ④ 尺寸(長×寬×高) / 重量(僅限光碟機)
- ⑤ 介面
- ⑥ AC 變壓器

\*1 最大速度  
\*2 使用非盒式光盤

**简体中文 规格**

- ① 兼容光盘
- ② 电源
- ③ 工作温度
- ④ 尺寸(宽×高×厚) / 重量(仅限驱动器)
- ⑤ 接口
- ⑥ AC电源适配器

\*1 最大速度  
\*2 使用非盒式光盘

## System Requirements

**For General**

- ① OS
  - Windows® XP Home Edition SP3/Professional SP3
  - Windows Vista® Home Basic SP1/Home Premium SP1/Business SP1/Ultimate SP1
  - Windows® 7 Home Premium/Professional/Ultimate
- ② RAM\*
  - 512 MB (Windows® XP) 1 GB (Windows Vista®, Windows® 7)
- ③ HDD\*\*
  - 5 GB/60 GB (BD creation)
- ④ USB
  - Hi-Speed USB (USB 2.0)
- ⑤ Internet
  - Broadband Connection (Highly Recommended)

**For DVD Playback & Authoring or BD Data Writing**

- ① CPU\*1
  - Desktop PC: Pentium® 4 (2.4 GHz)/Athlon™ 64 2800+ (1.8 GHz)
  - Notebook PC: Core™ Duo T2300 (1.66 GHz)/Core™ Solo T1300 (1.66 GHz)/Pentium® M 725 (1.6 GHz)/Turion™ ML-32 (1.8 GHz)
- ② Desktop PC: AGP or PCI Express graphic accelerator (DirectX 9.0 support)  
Notebook PC: Intel® 915 chipset NVIDIA/ATI graphic accelerator (DirectX 9.0 support)
- ③ **For BD Playback & Authoring**
  - ③ CPU\*1
    - Desktop PC: Core™ i7/i5/i3 series/Core™ 2 Extreme/Quad series/Core™ 2 Duo E4300 (1.8 GHz)/Core™ 2 Duo T5600 (1.83 GHz)/Core™ Duo T2400 (1.83 GHz)/Pentium® D 840 (3.2 GHz)/HT Technology Pentium® 4 41 (3.2 GHz)/Athlon™ 64 X2 3800+ (2 GHz)/Turion™ 64 X2 TL-50 (1.6 GHz)
    - Notebook PC: Core™ i7/i5/i3 mobile series/Core™ 2 Extreme/Quad mobile series/Core™ 2 Duo T5600 Core™ Duo T2400/Pentium® M 755 (2.0 GHz)
  - ④ GPU\*1
    - Desktop PC: ATI Radeon X1600/NVIDIA GeForce 7600 GT/Intel® G45
    - Notebook PC: ATI Mobility Radeon HD 3400/ NVIDIA GeForce 8400M/Intel® GM45
  - ⑤ Display
    - Desktop PC: HDCP-supported HDMI or DVI video output

**English System Requirements**  
The drive should be used with a system that meets the above requirements.  
\*1 required minimum specification  
\*2 required minimum free space

**Français Exigences du système**  
Le lecteur doit être utilisé avec un système qui satisfait les exigences indiquées ci-dessus.  
\*1 Spécification minimale exigée  
\*2 Espace libre minimal exigé

**Deutsch Systemanforderungen**  
Das Laufwerk muss mit einem den obigen Anforderungen entsprechenden System verwendet werden.  
\*1 erforderliche Mindestausstattung  
\*2 mindestens erforderlicher freier Speicherplatz

**Español Requisitos del sistema**  
La unidad debe utilizarse con un sistema que cumpla los requisitos mencionados anteriormente.  
\*1 especificación mínima requerida  
\*2 espacio libre mínimo requerido

**Nederlands Systeemvereisten**  
Het station moet worden gebruikt met een systeem dat voldoet aan bovenstaande specificaties.  
\*1 vereiste minimale specificatie  
\*2 vereiste minimale vrije ruimte

**Italiano Requisiti del sistema**  
L'unità potrà essere utilizzata in un sistema che soddisfi i requisiti sopra elencati.  
\*1 specifiche minime richieste  
\*2 spazio libero minimo richiesto

**Português Requisitos do sistema**  
A unidade deve ser utilizada com um sistema que cumpra os requisitos acima.  
\*1 especificação mínima necessária  
\*2 espaço livre mínimo necessário

**Polish Wymagania systemowe**  
Napęd powinien być używany z systemem, który spełnia podane powyżej wymagania.  
\*1 wymagania specyfikacja minimalna  
\*2 wymagana minimalna ilość wolnego miejsca

**Ελληνικά Απαιτήσεις συστήματος**  
Η μονάδα δίσκου θα πρέπει να χρησιμοποιείται με σύστημα που ανταποκρίνεται στις ανωτέρω απαιτήσεις.  
\*1 απαιτούμενη ελάχιστη προδιαγραφή  
\*2 απαιτούμενος ελάχιστος ελεύθερος χώρος

**Magyar Rendszervetelmények**  
A meghajtót a fenti követelményeknek megfelelő géphez kell használni.  
\*1 előírt minimális adatok  
\*2 előírt minimális szabad hely

**Русский Системные требования**  
Диск-устройство должно использоваться с системой, соответствующей указанным выше требованиям.  
\*1 необходимые минимальные требования  
\*2 необходимое минимальное свободное пространство

**Slovensky Systémové požiadavky**  
Jednotka by mala byť použitá so systémom, ktorý spĺňa vyššie uvedené požiadavky.  
\*1 požadovaná minimálna špecifikácia  
\*2 požadovaný minimálny voľný priestor

**Română Cerințe privind sistemul**  
Unitatea trebuie utilizată cu un sistem care îndeplinește cerințele de mai sus.  
\*1 specificație minimă obligatorie  
\*2 spațiu liber minim obligatoriu

**Türkçe Sistem Gereksinimleri**  
Sürücü yukarıdaki gereksinimleri karşılayan bir sistemle kullanılmalıdır.  
\*1 gereken minimum teknik özellikler  
\*2 gereken minimum boş alan

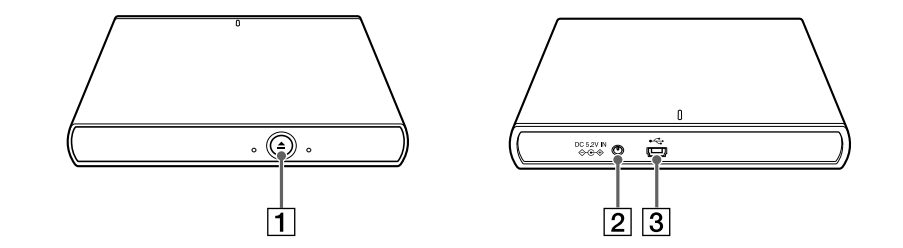
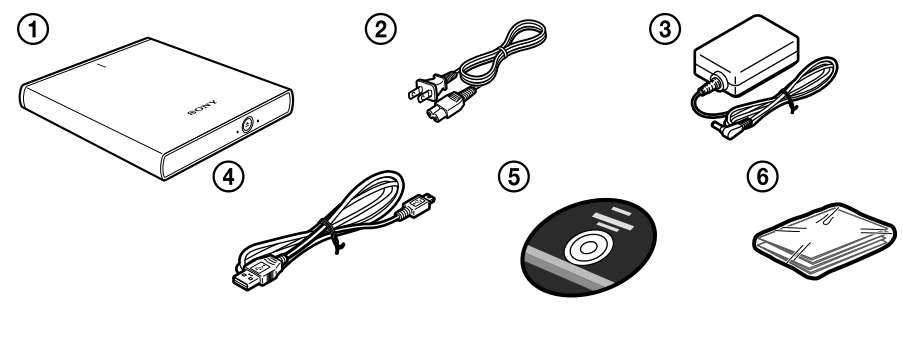
**日本語 システム要件**  
本機は、上記のシステム要件を満たした環境でお使いください。  
\*1 必要最低メモリ  
\*2 最小空き容量

**繁體中文 系統需求**  
搭配系統使用的光碟機需符合以上需求。  
\*1 所需最低規格  
\*2 所需最少可用空間

**简体中文 系统要求**  
驱动器应与符合上述要求的系统搭配使用。  
\*1 所需最低规格  
\*2 所需最小可用空间

**한국어 시스템 요구사항**  
드라이브는 위의 요구사항을 충족하는 시스템에 사용해야 합니다.  
\*1 필수 최소 사양  
\*2 필요한 최소 여유 공간

## Package Contents/Part Names



**English Package Contents/Part names**

① Drive	② AC power cord*	③ AC power adaptor
④ USB cable	⑤ Software Disc	④ Documentations
① Eject button	② DC IN Jack	③ USB connector

\* The shape varies depending on sales region.

**Français Contenu de l'emballage / Noms des pièces**

① Lecteur	② Cordon d'alimentation CA*	③ Adaptateur d'alimentation CA
④ Câble USB	⑤ Disque du logiciel	④ Documentation
① Bouton d'éjection	② Prise DC IN	③ Connecteur USB

\* La forme varie en fonction de la région de vente.

**Deutsch Packungsinhalt/Teilennamen**

① Laufwerk	② Netzkabel*	③ Netzteil
④ USB-Kabel	⑤ Softwaredatenträger	④ Dokumentation
① Auswurfaste	② Buchse DC IN	③ USB-Anschluss

\* Die Form hängt von der Vertriebsregion ab.

**Español Contenido del paquete/Nombres de las partes**

① Unidad	② Cable de alimentación CA*	③ Adaptador de alimentación de CA
④ Cable USB	⑤ Disco de software	④ Documentación
① Botón de expulsión	② Entrada DC IN	③ Conector USB

\* La forma varía en función de la región de venta.

**Nederlands Inhoud van het pakket/Namen van onderdelen**

① Station	② Netsnoer*	③ Wisselstroomadapter
④ USB-kabel	⑤ Software-schijf	④ Documentatie
① Uitvoerknop	② Gelijktroom IN-aansluiting	③ USB-aansluiting

\* De vorm hangt af van de regio van verkoop.

**Italiano Contenus dei pacchetti/Nomes das peças**

① Unità	② Cavo di alimentazione CA*	③ Alimentatore CA
④ Cavo USB	⑤ Disco software	④ Documentazione
① Pulsante di espulsione	② Connettore DC IN	③ Connettore USB

\* La forma potrà variare a seconda della regione di acquisto.

**Português Conteúdos da embalagem/Nomes das peças**

① Unidade	② Cabo de alimentação CA*	③ Adaptador de alimentação CA
④ Cabo USB	⑤ Disco do software	④ Documentação
① Botão de ejeção	② Tomada DC IN	③ Conector USB

\* A forma varia dependendo da região de venda.

**Polski Zawartość pakietu/Nazwy elementów**

① Napęd	② Kabel zasilania prądem zmiennym*	③ Zasilacz sieciowy
④ Kabel USB	⑤ Dysk z oprogramowaniem	④ Dokumentacja
① Przycisk wysuwania	② Wejście zasilania prądem stałym	③ Złącze USB

\* Kształt może być różny w zależności od regionu sprzedaży.

**Ελληνικό Περιχόμενα συσκευασίας/Όνόματα μέρων**

① Μονάδα δίσκου	② Καλώδιο τροφοδοσίας AC*	③ Μετασχηματιστής τροφοδοσίας AC
④ Καλώδιο USB	⑤ Δίσκος λογισμικού	④ Έγγραφα τεκμηρίωσης
① Κομμάτι εξαγωγής	② Υποδοχή DC IN	③ Υποδοχή USB

\* Το σχήμα ποσάλλει ανάλογα με την περιοχή πώλησης.

**Magyar A csomag tartalma/Az alkatrészek neve**

① Meghajtó	② Hálózati kábel*	③ Hálózati tápegység
④ USB-kábel	⑤ A szoftvert tartalmazó lemez	④ Dokumentáció
① Kiadó gomb	② DC IN tápfesz. aljzat	③ USB-csatlakozó

\* Alakja értékesítési régióként eltérő.

**Русский Содержимое упаковки/Названия компонентов**

① Дисконвод	② Сетевой шнур*	③ Блок питания
④ USB-кабель	⑤ Диск с программным обеспечением	④ Документация
① Кнопка извлечения	② Разъем DC IN для источника питания постоянного тока	③ USB-разъем

\* Форма отличается в зависимости от региона продаж.

**Slovensky Obsah balenia/Názvy časti**

① Jednotka	② Napájaci kábel*	③ Napájaci adaptér
④ USB kábel	⑤ Disk so softvrom	④ Dokumentácia
① Tlačidlo pre vysunutie	② Konektor DC IN	③ USB konektor

\* Tvar sa líši podľa regiónu predaja.

**Română Conținutul ambalajului/Nume componente**

① Unitate	② Cablu de alimentare c.a.*	③ Adaptor de alimentare c.a.
④ Cablu USB	⑤ Disc cu software	④ Materiale tipărite furnizate
① Buton de scoatere	② Muftă DC IN	③ Conector USB

\* Forma variază în funcție de regiunea în care are loc vânzarea.

**Türkçe Paket İçindekiler/Parça Adları**

① Sürücü	② AC elektrik kablosu*	③ AC güç adaptörü
④ USB kablosu	⑤ Yazılım Diski	④ Belgeler
① Çıkart düğmesi	② DC Giriş Jaki	③ USB konektör

\* Şekli, satılan bölgeye göre değişir.

**日本語 内附物一覧 / 各部の名称**

① ドライブ	② AC電源コード*	③ ACアダプター
④ USBケーブル	⑤ ソフトウェアディスク	④ 説明書など
① イジェクトボタン	② DC INコネクタ	③ USBコネクタ

\* お買い上げの地域によって、形状が異なる場合があります。

**繁體中文 包裝內容 / 零件名稱**

① 光碟機	② AC 電源線*	③ AC 變壓器
④ USB 連接線	⑤ 軟體光碟	④ 說明文件
① 退出按鈕	② DC IN 插孔	③ USB 接頭

\* 外型視銷售區域而異。

**简体中文 包装内容 / 部件名称**

① 驱动器	② AC电源线*	③ AC电源适配器
④ USB电缆	⑤ 软件光盘	④ 文档
① 弹出按钮	② DC IN插孔	③ USB接口

\* 外形视销售区域而所有不同。

**한국어 구성 내용물 / 부품 이름**

① 드라이브	② AC 전원 코드*	③ AC 전원 어댑터
④ USB 케이블	⑤ 소프트웨어 디스크	④ 문서
① 배출 버튼	② DC IN 잭	③ USB 커넥터

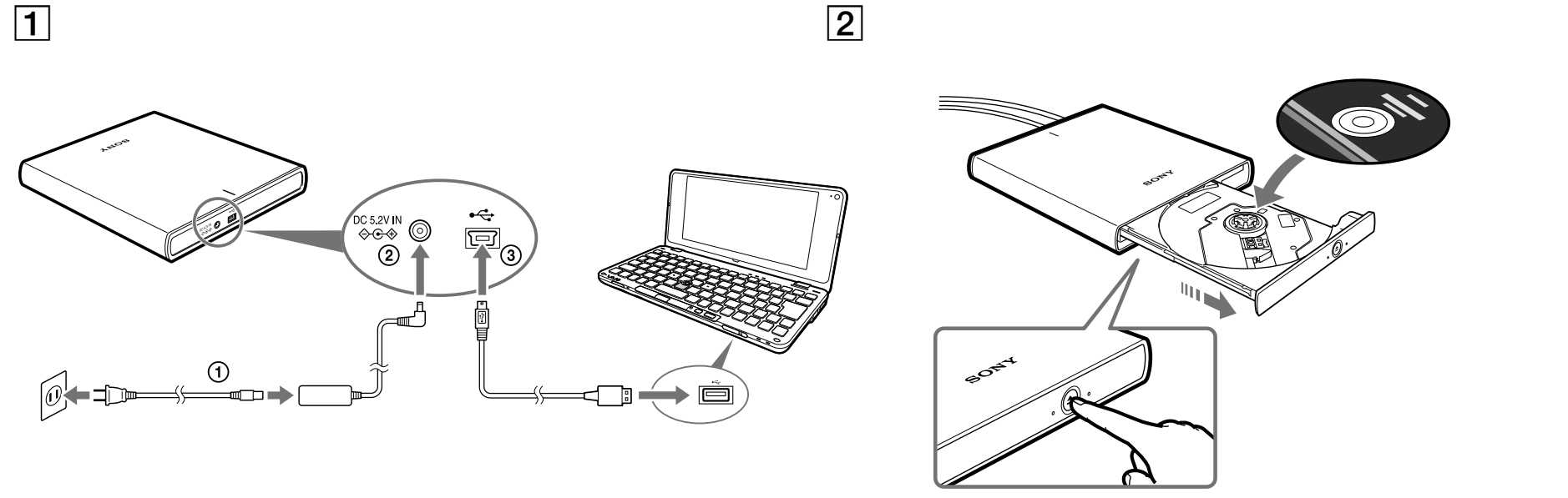
\* 모양은 판매 지역에 따라 다릅니다.

**عربي محتويات المجموعة المرفقة**

① محرك القرص	② سلك التيار المتردد*	③ وحدة التيار المتردد
④ كابل USB	⑤ قرص البرنامج	④ مستندات
① زر الإخراج	② منفذ DC IN	③ موصل USB

\* يختلف الشكل تبعاً لمنطقة البيع.

## Set Up



**English Setup**

① Connect the necessary cables.

① AC power cord	② AC power adaptor	③ USB cable
-----------------	--------------------	-------------

**Français Configuration**

① Branchez le câble requis.

① Cordon d'alimentation CA	② Adaptateur d'alimentation CA	③ Câble USB
----------------------------	--------------------------------	-------------

**Deutsch Einrichtung**

① Schließen Sie die erforderlichen Kabel an.

① Netzkabel	② Netzteil	③ USB-Kabel
-------------	------------	-------------

**Español Configuración**

① Conecte el cable que corresponda.

① Cable de alimentación de CA	② Adaptador de alimentación de CA	③ Cable USB
-------------------------------	-----------------------------------	-------------

**Nederlands Instellen**

① Sluit de benodigde kabel aan.

① Netsnoer	② Wisselstroomadapter	③ USB-kabel
------------	-----------------------	-------------

**Italiano Installazione**

① Collegare i cavi necessari.

① Collegare i cavi necessari.	② Alimentatore CA	③ Cavo USB
-------------------------------	-------------------	------------

**Português Configuração**

① Ligue o cabo necessário.

① Cabo de alimentação CA	② Adaptador de alimentação CA	③ Cabo USB
--------------------------	-------------------------------	------------

**Polski Instalacja**

① Podłącz niezbędne kable.

① Kabel zasilania prądem zmiennym	② Zasilacz sieciowy	③ Kabel USB
-----------------------------------	---------------------	-------------

**Ελληνικό Εγκατάσταση**

① Συνδέστε το απαραίτητο καλώδιο.

① Καλώδιο τροφοδοσίας AC	② Μετασχηματιστής τροφοδοσίας AC	③ Καλώδιο USB
--------------------------	----------------------------------	---------------

**Magyar Összeállítás**

① Csatlakoztassa a szükséges kábeleket.

① Hálózati kábel	② Hálózati tápegység	③ USB-kábel
------------------	----------------------	-------------

**Русский Установка**

① Подключите необходимые кабели.

① Сетевой шнур	② Блок питания	③ USB-кабель
----------------	----------------	--------------

**Slovensky Nastavenie**

① Pripojte potrebný kábel.

① Napájaci kábel	② Napájaci adaptér	③ USB kábel
------------------	--------------------	-------------

**Română Instalare și configurare**

① Conectați cablul necesar.

① Cablu de alimentare c.a.	② Adaptor de alimentare c.a.	③ Cablu USB
----------------------------	------------------------------	-------------

**Türkçe Kurulum**

① Gereken kabloları bağlayın.

① AC elektrik kablosu	② AC güç adaptörü	③ USB kablosu
-----------------------	-------------------	---------------

**日本語 セットアップ**

① ケーブルを正しく接続する。

① AC電源コード	② ACアダプター	③ USBケーブル
-----------	-----------	-----------

**繁體中文 設定**

① 連接所需電纜。

① AC 電源線	② AC 變壓器	③ USB 連接線
----------	----------	-----------

**简体中文 设置**

① 连接所需电缆。

① AC电源线	② AC电源适配器	③ USB电缆
---------	-----------	---------

**한국어 설정**

① 필요한 케이블을 연결합니다.

① AC 전원 코드	② AC 전원 어댑터	③ USB 케이블
------------	-------------	-----------

**عربي إعداد**

① قم بربط الكابلات اللازمة.

① سلك التيار المتردد	② وحدة التيار المتردد	③ كابل USB
----------------------	-----------------------	------------

## Bundled Software

Cyberlink Media Suite 8

① Authoring:	PowerProducer 5
② Editing:	PowerDirector 8
③ Data Writing:	Power2Go 6
④ Backup:	PowerBackup 2.5
⑤ Player:	PowerDVD 9*

For details of 3D playback, please refer to the following URL:  
<http://www.cyberlink.com/>

**English Bundled Software**

① Authoring	② Editing	③ Data Writing
④ Backup	⑤ Player	

\* Supports "Blu-ray 3D" playback.

**Français Logiciel complémentaire**

① Auteur	② Edition	③ Ecriture de données
④ Sauvegarde	⑤ Lecteur	

\* Compatible avec la lecture « Blu-ray 3D ».

**Deutsch Gebündelte Software**

① Authoring	② Bearbeitung	③ Daten brennen
④ Sichern	⑤ Player	

\* Unterstützt Wiedergabe von „Blu-ray 3D“.

**Español Software integrado**

① Producción	② Edición	③ Escritura de datos
④ Copia de seguridad	⑤ Reproductor	

\* Admite la reproducción en "Blu-ray 3D".

**Nederlands Meegeleverde software**

① Creatief produceren	② Bewerken	③ Gegevens schrijven
④ Reservekopie maken	⑤ Afspelen	

\* Ondersteunt het afspelen van "Blu-ray 3D".

**Italiano Software fornito**

① Creazione	② Editing	③ Masterizzazione
④ Backup	⑤ Riproduzione	

\* Supporta la riproduzione del formato "Blu-ray 3D".

**Português Software incluído**

① Criação	② Edição	③ Gravação de dados
④ Cópia de segurança	⑤ Leitor	

\* Suporta a reprodução de "Blu-ray 3D".

**Polski Dołączane oprogramowanie**

① Authoring	② Edycja	③ Zapis danych
④ Tworzenie kopii zapasowych	⑤ Odtwarzacz	

\* Obsługuje odtwarzanie filmów w formacie „Blu-ray 3D“.

**Ελληνικό Πακέτο λογισμικού**

① Σύνταξη	② Επιμέλεια	③ Έγγραφή δεδομένων
④ Δημιουργία αντιγράφων ασφαλείας	⑤ Πρόγραμμα αναπαραγωγής	

\* Υποστηρίζει αναπαραγωγή "Blu-ray 3D".

**Magyar A termékhez adott szoftverek**

① Tartalomfejlesztés	② Szerkesztés	③ Adatírás
④ Biztonsági mentés	⑤ Lejátszó	

\* Támogatja a „Blu-ray 3D” lejátszást.

**Русский Прилагаемое программное обеспечение**

① Авторинг	② Редактирование	③ Запись данных
④ Резервное копирование	⑤ Проигрыватель	

\* С поддержкой воспроизведения формата "Blu-ray 3D".

**Slovensky Dodávaný softvér**

① Autorizovanie	② Edícia	③ Zápis údajov
④ Zálohovanie	⑤ Prehrávač	

\* Podporuje prehrávanie „Blu-ray 3D“.

**Română Programe incluse**

① Dezvoltare	② Editare	③ Inscripționare date
④ Creare copii de rezervă	⑤ Player (program de redare)	

\* Permite redarea în format „Blu-ray 3D“.

**Türkçe Donanım ile Gelen Yazılım**

① Yazma	② Düzenleme	③ Veri Yazma
④ Yedekleme	⑤ Oynatıcı	

\* "Blu-ray 3D" oynatmayı destekler.

**日本語 同梱ソフト**

① オーサリング	② 編集	③ データ書き込み
④ バックアップ	⑤ プレイヤー	

\* "Blu-ray 3D" を再生できます。

**繁體中文 隨附軟體**

① 編寫	② 編輯	③ 資料寫入
④ 備份	⑤ 播放器	

\* 支援 "Blu-ray 3D" 播放功能。

**简体中文 捆绑软件**

① 制作	② 编辑	③ 数据写入
④ 备份	⑤ 播放器	

\* 支持 "蓝光3D" 播放。

**한국어 번들 소프트웨어**

① 저작	② 편집	③ 데이터 기록
④ 백업	⑤ 플레이어	

\* "Blu-ray 3D" 재생 지원.

**عربي برمجيات مرفقة**

① البرمجة	② التعديل	③ تسجيل البيانات
④ النسخ الاحتياطي	⑤ المشغل	

\* يدعم عرض البرمجيات "Blu-ray 3D".